



## Комплект для монтажа металлических корпусов

Комплект предназначен для монтажа металлических корпусов:

- на железобетонных стойках типа СВ110 и СВ105 – крепление скобами;
- на столбах круглого сечения диаметром до 350 мм – крепление монтажными полосами.

Наибольшая масса закрепляемого электрощита – 80 кг.

	Наименование	Артикул
	Комплект крепления металлокорпуса к столбу монтажной полосой	УКК-0-125
	Комплект крепления металлокорпуса к столбу скобой	УКК-0-126

Комплекующие	Крепление скобами	Крепление монтажными полосами
Планка монтажная, шт.	2	-
Планка монтажная в сборе, шт.	-	2
Скоба, шт.	2	-
Полоса монтажная, шт.	-	2
Болт закладной, шт.	4	-
Втулка, шт.	-	4
Болт М8х100, шт.	-	2
Болт фланцевый М6х14, шт.	4	4
Гайка фланцевая М6, шт.	4	4
Гайка фланцевая М8, шт.	4	2
Кольцо уплотнительное, шт.	4	4
Паспорт, экземпляры	1	1
Упаковка, комплекты	1	1

Схема крепления корпуса к столбу скобой

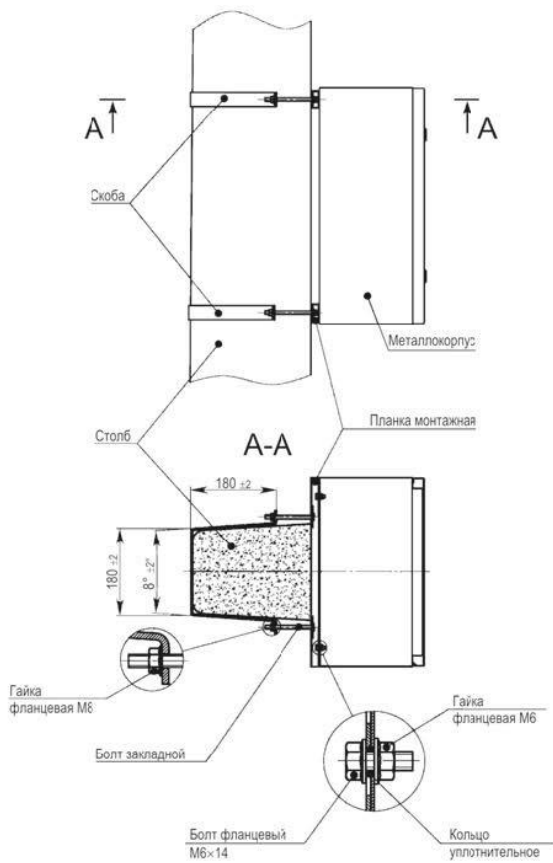


Схема крепления корпуса к столбу монтажной полосой

