

# Выключатели концевые серии ВУ-150М, ВУ-250М

Производим и поставляем.  
Товар сертифицирован.

Гарантийный срок - 2 года со дня ввода в эксплуатацию.



## 1. Назначение.

Выключатели серии ВУ предназначены для коммутирования цепей управления переменного и постоянного токов. Выключатели рассчитаны на работу при напряжении, не превышающем 500В, и могут работать, как на постоянном, так и на переменном токе.

## 2. Структура условного обозначения.

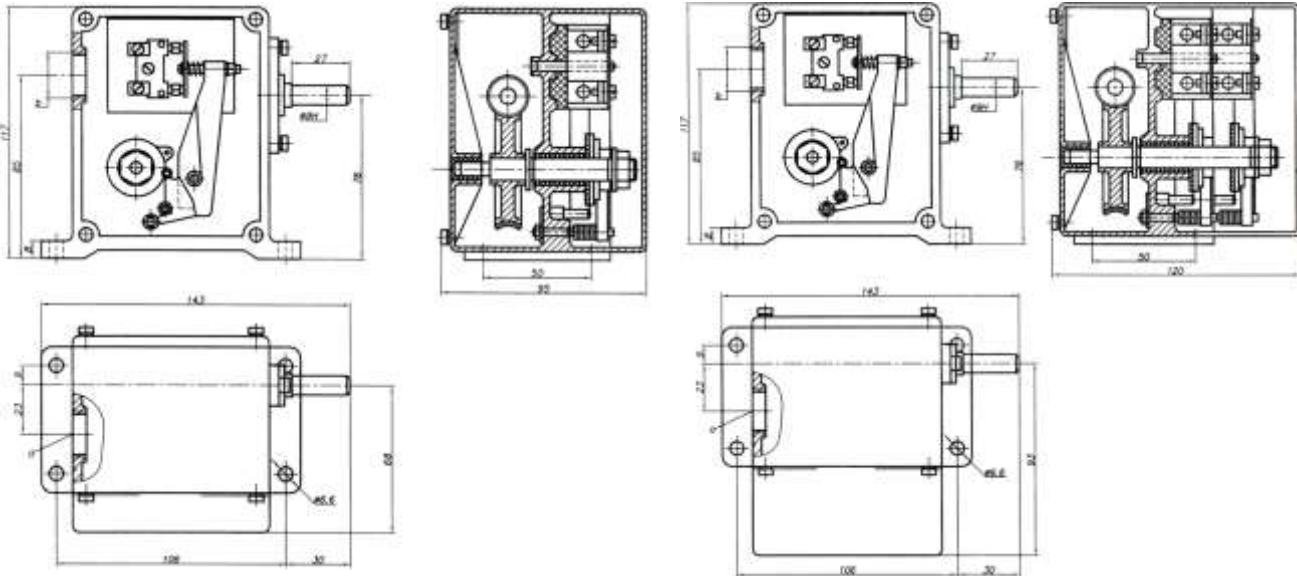
**ВУ - X XX X У2**  
           1 2 3 4

1. Количество коммутируемых цепей:  
**1** – одна;  
**2** – две.
2. Передаточное число редуктора (**1:50**).
3. Условное обозначение индекса модернизации.
4. Климатическое исполнение (**У**) и категория размещения (**2**) по ГОСТ 15050-69.

## 3. Номенклатура и краткие технические характеристики.

Тип выключателя	Количество коммутируемых цепей	Степень защиты	Кол-во в транспортной упаковке, шт.	Артикул
ВУ-150М У2	1	IP44	8	ЕТ000763
ВУ-250М У2	2	IP44	10	ЕТ000764

## 4. Габаритные и установочные размеры.



Выключатель ВУ-150М

Выключатель ВУ-250М

## 5. Основные технические характеристики.

Номинальное напряжение $U_e$ , В		440 (DC)
Номинальное напряжение по изоляции $U_i$ , В		500 (AC), 50/60Гц
Ток длительного режима, А		660
Ток включения, А		10
Ток отключения при индуктивной нагрузке, А		50
	AC	110В – 2,5А; 220В – 1,6А; 440В – 0,6А
	DC	500В – 10А
Количество включений в час, не более		600
Передаточное число редуктора		1:50
Степень защиты		IP44
Климатическое исполнение и категория размещения		У2