



Caution: Installation by electricians only

Etevalutust: paigaldus elektrikud ainult

Внимание: инсталлиране от електротехници само

Uwaga: instalacja tylko przez wykwalifikowany personel

Vorsicht: Installation nur durch den Elektriker

Предупреждение: монтаж должен выполняться только

квалифицированным электротехническим персоналом

ATTENTION : Installation par du personnel qualifié seulement

Varoitus: asennus sallittu vain sähköalan ammattilaiselle

Atenção: instalação pelos electricistas somente

Advarsel: monteres kun av elektriker

Varování: Montáž pouze osobou s elektrotech. kvalifikací

Attenzione: installazione solo da parte di personale addestrato

PRECAUTION: instalación por electricistas sólo

Увага: монтаж електрики тільки

Dikkat : Kurulum sadece elektrikçiler tarafından yapılmalıdır.

Προσοχή: εγκατάσταση να γίνεται από ηλεκτρολόγους μόνο

ATTENTIONARE: instalarea de electricieni numai

Warning: Monteras av behörig elektriker

Let op: installeer door electriciciens alleen

Advarsel: monteres kun af elektriker

Attenzioni: installazioni mill-elettrici biss

Figyelemzés: a telepítés a villanyszerelő csak

Piesardzigi: iekartas, elektrikiem, tikai

İşpejilimas: montavima privalo atikti elektrikai

## NDK

Control Transformers

Kontrolli taldid

Трансформатор

Transformator, stroyky

Steuertransformatör

Двухоб'язний трансформатор

Transformateur de contrôle

Onjäljällemuuntaja

Transformadores de controle

Spejlspejls taldid

Kontrolli transformator

Transformador de aislamiento

Transformator di isolamentu

Контроль трансформатори

Kontrolli Tallid

Контроль трансформатори

Műszerszármű (szűzőv?)

Controlul transformatoare

Systemstråfo

Transformator

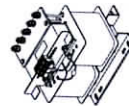
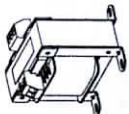
Syjetransformere

Transformers ta 'kontrolli

Vezető transzformátorok

Valdas transformatoriok

Valdymo transformatoriai



<b>1</b>	Installation Paigaldamine Инсталляция Instalacja Installation Установка	Installation Asennus Instalación Kurulum Eugastereetsoon Instalare Installazione	Installation Встановлення Kurulum Eugastereetsoon Instalare Installazione	Installation Telepítés Uzstādīšana Montavimas
----------	--	--	--	--

Model	Outline Size mm		Installation Size mm			Mounting Hole mm	
	Bmax	Dmax	A	C	K	J	
NDK-25	80	83	82	62.5	50	5	8
NDK-50	85	89	84	70	58	6	10
NDK-100	103	93	99	85	64	6	10
NDK-150	103	100	99	85	72	6	10
NDK-200	103	112	99	85	83	6	10
NDK-250	130	130	135	100	80	8	11
NDK-300	130	135	135	100	84	8	11
NDK-400	148	155	153	110	114	8	11
NDK-500	148	155	153	110	114	8	11
NDK-700	173	158	174	125	103	8	11
NDK-1000	173	186	174	125	123	8	11
NDK-1500	265	195	270	160	120	10	20
NDK-2000	265	205	280	160	130	10	20
NDK-3000	265	220	305	160	140	10	20
NDK-4000	315	240	305	190	160	10	20
NDK-5000	315	260	305	190	180	10	20

## 2

Shape and installation dimensions

Kuj ja paigalduse mõõdmed

Размеры на формата и монтажа

Размеры на формата и монтажа

Kształt i wymiary montażowe

Form und Einbaumasse

Форма и размеры установки

Forme et dimensions d' installation

Muoto ja asennusmitat

Dimensões de forma e instalação

Dimensjoni og dimensjoneir

Ivor a instalaci rozmiery

Dimensjoni e dimensiona di installazione

Dimensiones de forma e instalacion

Šepura ta pozorni ustanovki

Şepura ta pozorni ustanovki

Şepura ta pozorni ustanovki

Forma y dimensjoni de instalare

Form- och installationsdimensioner

Vorm- en installatiedimensionen

Forma og installatjodimensionene

Forma di dimensjoni e ta' installazzjoni

Alak és a beszerelési méretek

Formas un uzstādīšanas izmēri

Formos ir montavimo matavys

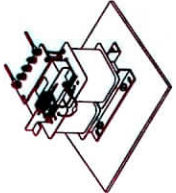
NDK-2020132

**NDK**

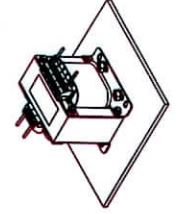
**CHNT**

Instrucciones de montaje  
 Щодо монтажу  
 Montaj Talimatları  
 Обүлөс Буктардаулык  
 Instrucțiuni de montare  
 Monteringsanvisning  
 Montage instructies  
 Monteringsvejledning  
 Istruzioni per il montaggio  
 Szerelési utasítás  
 Montázs instrukcijas  
 Montavimo instrukcijos

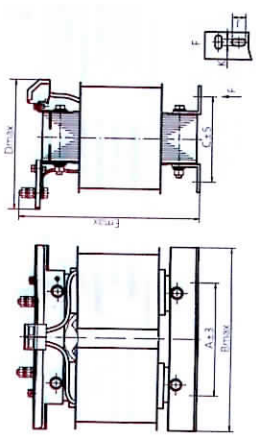
Mounting Instructions  
 Paigaldusjuhised  
 инструкция за монтаж  
 Instrucție montaj  
 Montageanleitung  
 Инструкция по монтажу  
 Instruccions de montaje  
 asennus-ja käyttöohjeet  
 instrucciones de montaje  
 Monteringsveiledning  
 Montážní návod  
 Istruzioni di montaggio



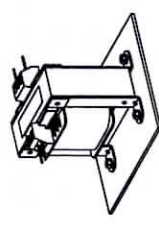
NDK-1500-5000



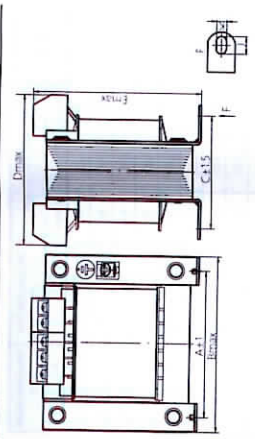
NDK-250-1000



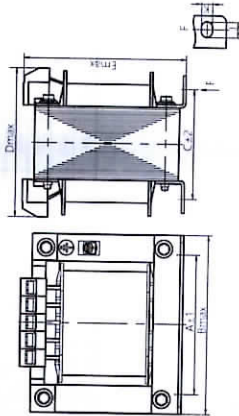
NDK-1500-5000



NDK-25-200



NDK-25-200



NDK-250-1000

**NDK**

Zhejiang Chint Electrics Co., Ltd.  
 Add: No.1, CHINT Road, CHINT Industrial Zone, North Baixiang,  
 Yueqing, Zhejiang 325603, P.R.China  
 E-mail: global-sales@chint.com  
 Website: <http://en.chint.com>



IEC 61558-2-2: 2007