

Малогабаритный выключатель нагрузки  
OptiSwitch D-LC

IS 349-35  
Rev. 00

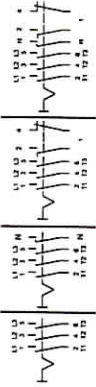
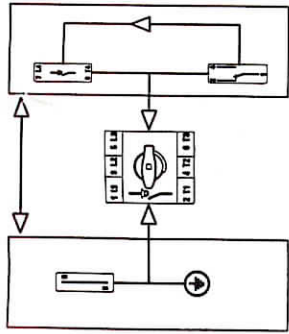
Инструкция по эксплуатации

**⚠ ПРЕДУПРЕЖДЕНИЕ**  
**ОПАСНОЕ НАПРЯЖЕНИЕ**  
может привести к поражению электрическим током. Отключайте питание прежде чем продолжить работу на этом оборудовании

CE EС 60947-3 Eн60947-3

	Выключатель нагрузки	Дополнительный полюс	Доп. контакт	Клеммные крышки
D-L1				
D-L2				
D-L3				

Конфигурация

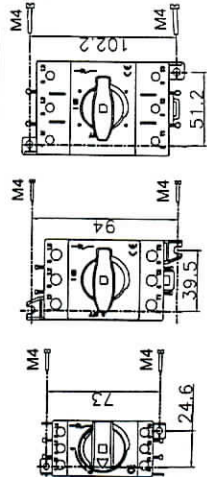
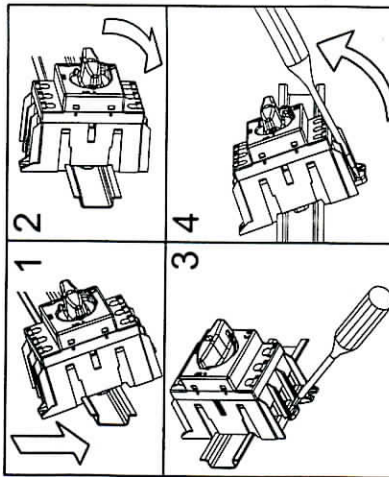


**⚠ ВНИМАНИЕ**

При монтаже или демонтаже дополнительных элементов выключатель нагрузки должен быть в положении ВЫКЛ (OFF) для Предотвращения повреждения механизма  
При демонтаже выключателя нагрузки следуйте инструкции чтобы избежать повреждений

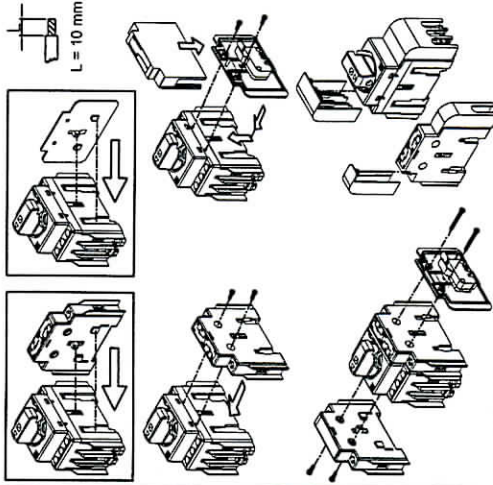
2

Крепление на DIN-рейку



Аксессуары

D-L1

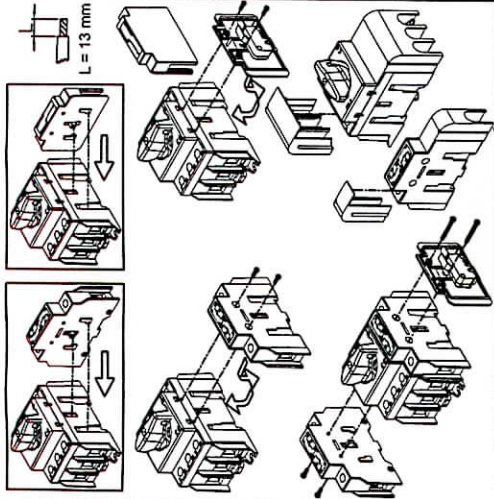


Ручка	Выключатель нагрузки	Выключатель нагрузки + Доп. полюс	Доп. контакт	Зажим
№ 1	№ 2	№ 2	№ 2	M5
M3 X 12	M3 X 12	M3 X 10	M3 X 25	Nm 2
Nm 0.5	Nm 0.2	Nm 0.2	Nm 0.2	Nm 2

4

Аксессуары

D-L2

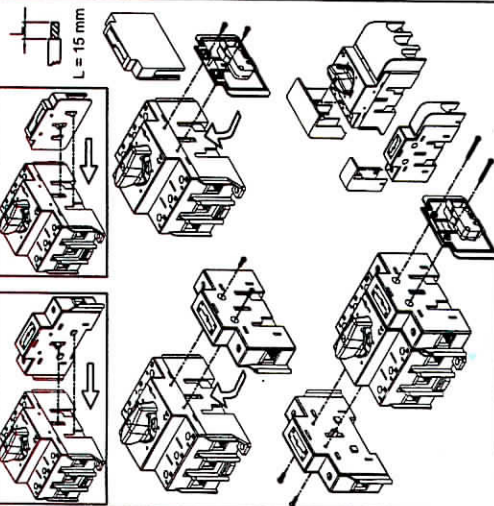


Ручка	Выключатель нагрузки	Выключатель нагрузки + Доп. полюс	Доп. контакт	Зажим
№ 1	№ 2	№ 2	№ 2	M6
M3 X 14	M3 X 12	M3 X 10	M3 X 30	Nm 2
Nm 0.5	Nm 0.2	Nm 0.2	Nm 0.2	Nm 2

5

Аксессуары

D-L3



Ручка	Выключатель нагрузки	Выключатель нагрузки + Доп. полюс	Доп. контакт	Зажим
№ 1	№ 2	№ 2	№ 2	M8
M3 X 14	M3 X 14	M3 X 10	M3 X 30	Nm 6
Nm 0.5	Nm 0.2	Nm 0.2	Nm 0.2	Nm 6

6