

1 Основные сведения об изделии

1.1 Smart-лампа серии iTEQ товарного знака ONI (далее – лампа) предназначена для внутреннего освещения объектов бытового, коммерческого и промышленного назначения.

1.2 Отличительной особенностью лампы является возможность управления при помощи специального приложения. Лампа имеет возможность регулировки не только яркости, но и температуры светового потока, а также специальную фоновую RGB-подсветку, которая поможет создать неповторимую атмосферу в вашем доме.

1.3 Лампа светодиодная является современным источником света и применяется как альтернативная замена лампы накаливания и галогенной лампы.

1.4 Лампа может быть бесшовно интегрирована с другими устройствами ONI iTEQ в приложении ONI Smart Home, так же в приложение можно добавить устройства ряда других производителей, обеспечивающих 100 % совместимость с оборудованием iTEQ. Поддерживает интеграцию с Яндекс Алиса для голосового управления.

1.5 Лампа соответствует требованиям технических регламентов ТР ТС 004/2011, ТР ТС 020/2011, ТР ЕАЭС 037/2016.

2 Технические характеристики

2.1 Технические параметры ламп, условия безопасного и эффективного использования ламп приведены на индивидуальной упаковке.

2.2 Перед эксплуатацией ознакомьтесь с техническими параметрами лампы.

Таблица 1 – Технические характеристики

Наименование показателя	Значение
Номинальное напряжение, В	230
Номинальная частота, Гц	50
Диапазон рабочих температур, °С	минус 25 до плюс 40
Индекс цветопередачи Ra	не менее 80
Коэффициент пульсаций, %	не более 6
Приложение	ONI Smart Home
Тип и частоты беспроводных протоколов	Wi-Fi, Wi-Fi + BLE / ZigBee – 2.4 ГГц

Дополнительная информация размещена на сайте: www.oni-system.com.

Использование внешних механических и/или электронных диммеров не допускается, диммирование производится с использованием встроенных средств лампы с использованием приложения ONI Smart Home либо совместимых Smart-диммеров ITEQ.

Не использовать лампы во влажных условиях.

Применять лампы для наружного освещения только в светильниках. Не допускается попадание на лампы воды и снега.

ВНИМАНИЕ

К снижению срока службы лампы или преждевременному выходу ее из строя могут привести:

- возможный перегрев электронных компонентов лампы при эксплуатации в полностью закрытых светильниках или при более высокой температуре эксплуатации;
- перегрузка лампы при длительной работе на напряжениях, отличных от номинального напряжения.

При альтернативной замене ламп на светодиодные необходимо учитывать, что если масса светодиодных ламп существенно больше, чем заменяемые ими лампы, то это может снизить механическую прочность отдельных элементов светильников и патронов, а также ухудшить контактирование и удержание лампы.

3 Комплектность

3.1 В комплект поставки изделия входят:

- лампа – 1 шт.;
- паспорт – 1 экз.

4 Правила и условия эффективного и безопасного использования

4.1 Меры безопасности

ВНИМАНИЕ

Перед монтажом светодиодной лампы убедитесь, что номинальное напряжение, указанное в маркировке лампы, соответствует напряжению сети.

ЗАПРЕЩАЕТСЯ

Длительно смотреть на включенную лампу или направлять источник света в глаза. Разбирать лампу и включать в разобранном виде. Эксплуатировать лампу, имеющую механические повреждения.

4.2 Установка приложения и подключение устройства

4.2.1 Подключитесь к домашней Wi-Fi сети 2.4 ГГц. В случае использования модификации устройства с протоколом ZigBee вместо Wi-Fi, необходимо иметь установленный и настроенный iTEQ HUB (шлюз ZigBee) модели не ниже IT-HWZ-K01. В ином случае Вы не сможете подключить и настроить свои устройства, использующие протокол ZigBee.

4.2.2 Включите Bluetooth на смартфоне.

4.2.3 Скачайте приложение «ONI Smart Home» из соответствующего магазина приложений – Google Play/App Store или отсканируйте QR код ниже (рисунок 1).

4.2.4 Зарегистрируйтесь и войдите в приложение (рисунок 2).



SMART-ЛАМПА
серии iTEQ

Работает с Алисой



Управление со смартфона



Голосовое управление



Расписание вкл/выкл



Диммирование



Может выступать ночником



Рисунок 1

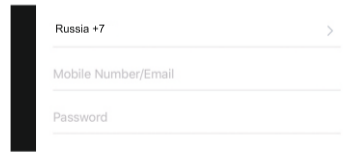


Рисунок 2

4.2.5 Быстро включите и выключите лампу 5 раз, светильник или лампа должен начать мерцать с частотой примерно 1 раз в секунду. Это означает, что светильник готов к подключению к приложению.

4.2.6 В зависимости от прошивки, устройство может быть обнаружено автоматически при открытии приложения. В таком случае – просто нажмите на иконку для добавления устройства (рисунок 3).

4.2.7 Если устройство не обнаружилось автоматически, откройте приложение и нажмите на «плюс» в правом верхнем углу, чтобы добавить новое устройство (рисунок 4).

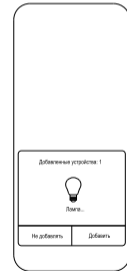


Рисунок 3

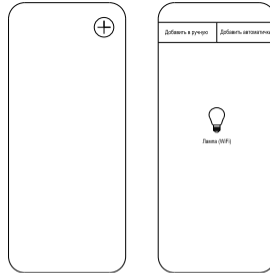


Рисунок 4

4.2.8 Выберите ручной поиск устройства. Найдите нужное устройство из списка (рисунок 4).

4.2.9 Введите пароль от Wi-Fi и немного подождите пока ваш смартфон и лампа соединятся. После успешной загрузки устройство будет добавлено в приложение (рисунок 5).

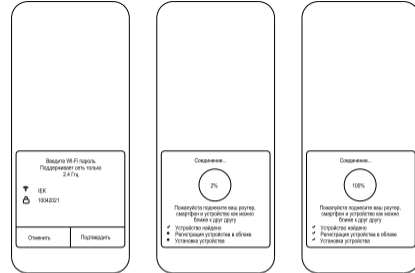


Рисунок 5

5 Обслуживание

5.1 Обслуживание ламп заключается в периодическом удалении загрязнений с поверхности изделия, это следует делать мягкой сухой тканью или кистью. Не допускается применение растворителей, агрессивных моющих и абразивных средств.

Все работы по обслуживанию производить только при отключённом напряжении сети.

6 Условия транспортирования, хранения и утилизации

6.1 Транспортирование светодиодных ламп допускается любым видом крытого транспорта, обеспечивающим предохранение упакованных ламп от механических повреждений, при температуре от минус 25 °С до плюс 40 °С.

6.2 Хранение ламп осуществляется в упаковке изготовителя в помещениях с естественной вентиляцией при температуре окружающего воздуха от минус 25 °С до плюс 40 °С и относительной влажности до 80 % при 25 °С.

6.3 При хранении и транспортировании высота штабеля – не более 2,7 метра.

6.4 Лампы утилизируются в соответствии с правилами утилизации бытовой электронной техники.

7 Срок службы и гарантийные обязательства

7.1 Срок службы – 15000 часов.

7.2 Гарантийный срок эксплуатации ламп указан на упаковке. Гарантийный срок исчисляется со дня продажи при условии соблюдения правил эксплуатации, наличии правильно заполненного гарантийного талона и кассового чека.

В период гарантийных обязательств и при возникновении претензий обращаться к продавцу или в организацию:

Российская Федерация
ООО «ИЭК ХОЛДИНГ»
 142100, Московская область,
 город Подольск,
 проспект Ленина, дом 107/49, офис 457
 Телефон +7 (495) 502-79-81.
 Веб-сайт: www.oni-system.com