

Малогобаритный выключатель нагрузки OptiSwitch D-LC

IS 349-35
Rev. 00

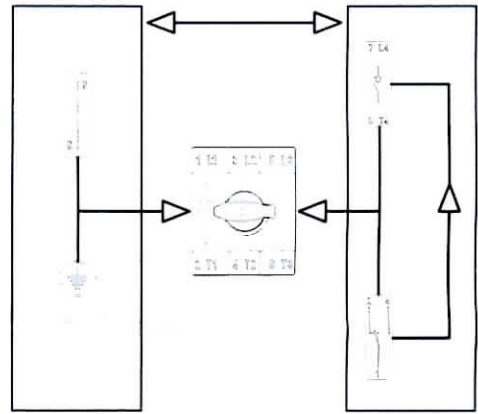
Инструкция по эксплуатации

ПРЕДУПРЕЖДЕНИЕ
ОПАСНОЕ НАПРЯЖЕНИЕ
может привести к поражению электрическим током. Отключайте питание прежде чем продолжить работу на этом оборудовании

CE IEC 60947-3 EN60947-3

	Выключатель нагрузки	Дополнительный полюс	Доп. контакт	Клеммные крышки
D-L1				
D-L2				
D-L3				

Конфигурация



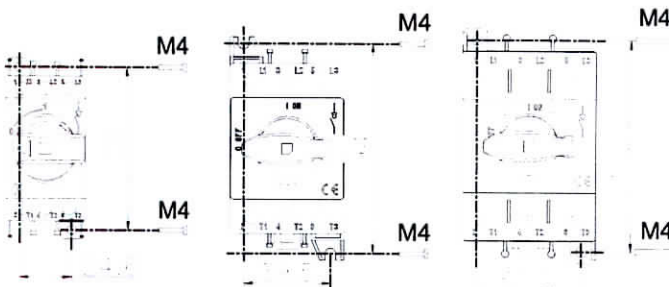
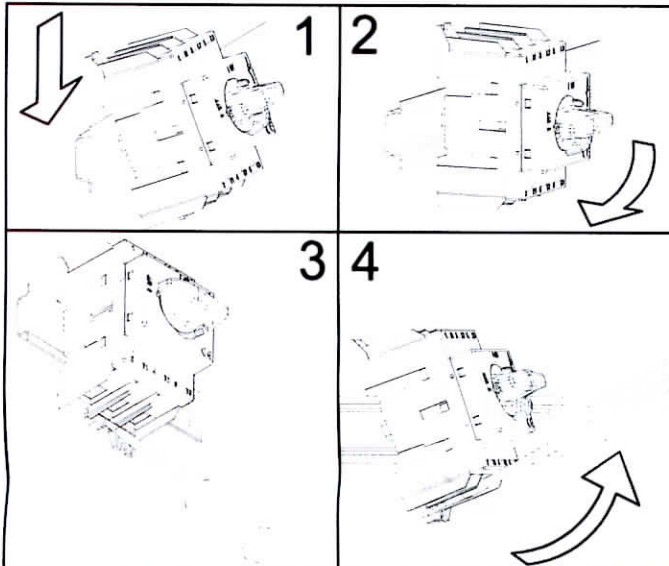
L1 L2 L3 1 3 5	L1 L2 L3 N 1 3 5 N	L1 L2 L3 2 4 1 3 5 2 4	L1 L2 L3 N 2 4 1 3 5 N 2 4
2 4 6 T1 T2 T3	2 4 6 N T1 T2 T3 N	2 4 6 1 T1 T2 T3 1	2 4 6 N 1 T1 T2 T3 N 1

ВНИМАНИЕ

При монтаже или демонтаже дополнительных элементов выключатель нагрузки должен быть в положении ВЫКЛ (OFF) для Предотвращения повреждения механизма

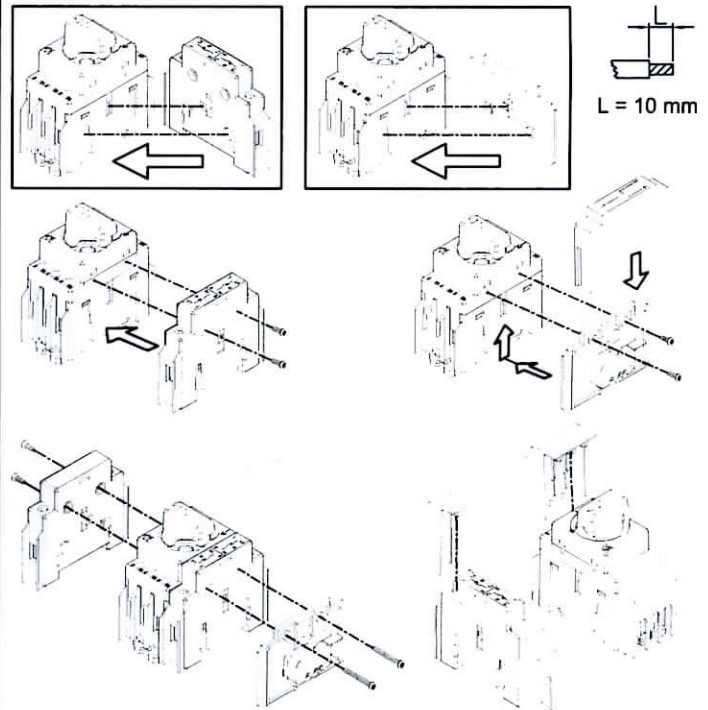
При демонтаже выключателя нагрузки следуйте инструкциям чтобы избежать повреждений

Крепление на DIN-рейку



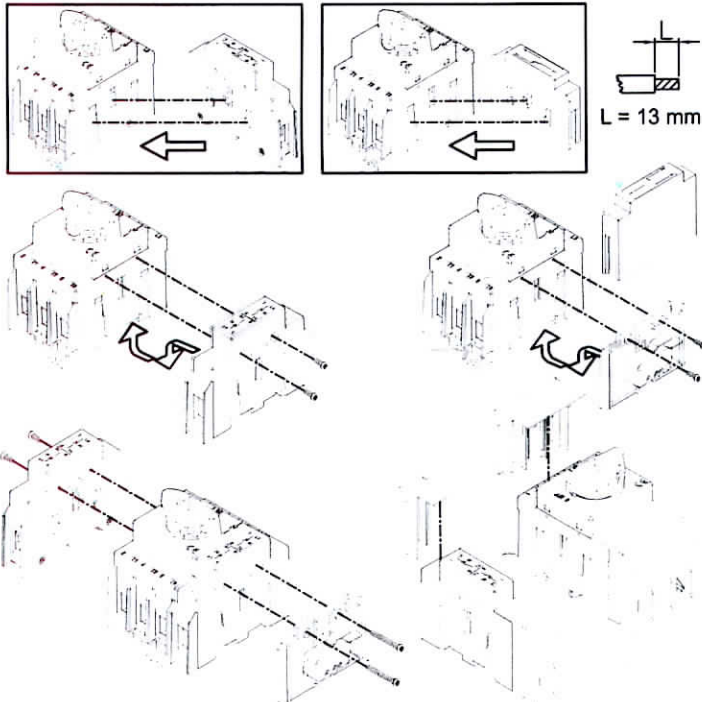
Аксессуары

D-L1



Рукоятка	Выключатель нагрузки + Доп. полюс	Выключатель нагрузки + Доп. контакт	Выключатель нагрузки + Доп. полюс + Доп. контакт	Зажим
№ 1	№ 2	№ 2	№ 2	M5
M3 X 12	M3 X 12	M3 X 10	M3 X 25	
Nm 0.5	Nm 0.2	Nm 0.2	Nm 0.2	Nm 2

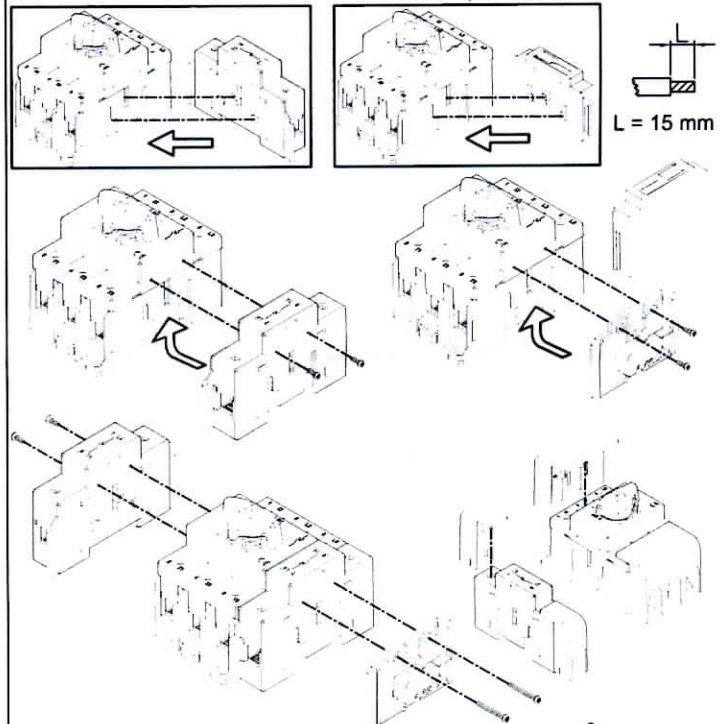
D-L2



L = 13 mm

Рукоятка	Выключатель нагрузки + Доп. полюс	Выключатель нагрузки + Доп. контакт	Выключатель нагрузки + Доп. полюс + Доп. контакт	Зажим
№ 1 M3 X 14	№ 2 M3 X 12	№ 2 M3 X 10	№ 2 M3 X 30	M6
Nm 0.5	Nm 0.2	Nm 0.2	Nm 0.2	Nm 2

D-L3



L = 15 mm

Рукоятка	Выключатель нагрузки + Доп. полюс	Выключатель нагрузки + Доп. контакт	Выключатель нагрузки + Доп. полюс + Доп. контакт	Зажим
№ 1 M3 X 14	№ 2 M3 X 14	№ 2 M3 X 10	№ 2 M3 X 30	M8
Nm 0.5	Nm 0.2	Nm 0.2	Nm 0.2	Nm 6