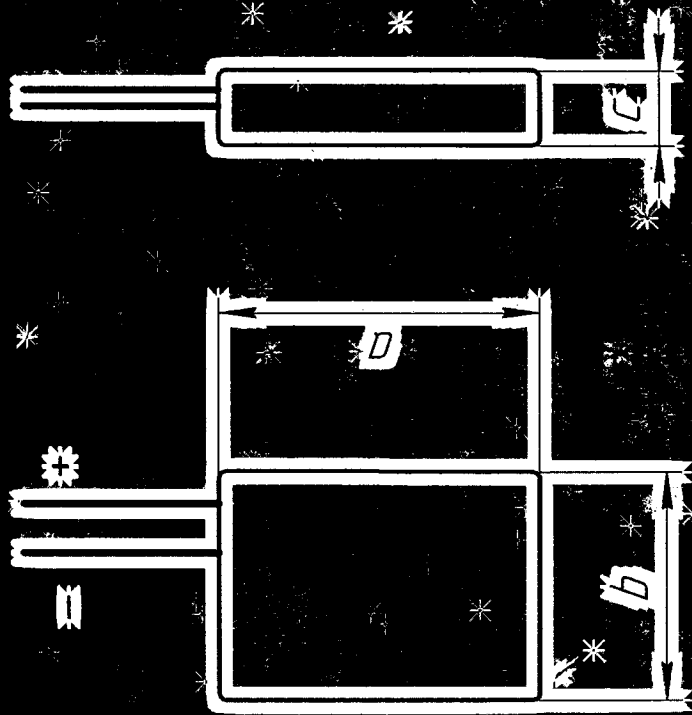


Общий вид батареи



Литий-полимерные батареи

ПАСПОРТ

1 Описание

Литий-полимерный аккумулятор – это более совершенная конструкция литий-ионного аккумулятора. Главное отличие заключается в применении полимерного материала, исполняющего роль электролита с добавлением в него токопроводящих включений с соединениями лития. Аккумуляторы снабжены встроенной электронной схемой, которая предотвращает перезаряд и перегрев в следствии слишком интенсивного заряда. Аккумуляторы не требуют дополнительного обслуживания и предназначены для работы в исходном герметичном состоянии на протяжении всего срока эксплуатации.

2 Устройство батареи

Батарея состоит из параллельно соединенных между собой плоских электродов, разделенных электролитом из твердого полимера, и помещенных в оболочку из металлизированного полимера. Выводы батареи выполнены проводом сечением 0,3...0,5 мм², положительный – красного цвета; отрицательный – черного цвета. Общий вид батарей представлен на рисунке.

3 Технические характеристики батареи

Основные параметры	Номер модели				
	SAIL 103040	SAIL 104070- 140509	SAIL 104077 140507	SAIL 104070- 1S2P 140509	SAIL 104077- 1S2P 140507
Номинальная емкость, mAh	1200	3300	4100	6600	8200
Номинальное напряжение, В	3,7				
Габаритные размеры, мм (a x b x c)	43x30x10	72x10x40	77x11x40	72x20x40	77x22x40
Масса, кг	0,04	0,058	0,071	0,116	0,139
Ресурс, циклов, не менее	500				

4 Порядок работы

Для ввода в эксплуатацию и последующего заряда рекомендуется применять:

- зарядная станция АЗС «Заряд-4»
- зарядная станция АЗС «Заряд-5»
- блок зарядно-тренировочный БЗТ
- индивидуально зарядное устройство ИЗУ

адаптированные
под Li-Po бата-
реи

выпускаемые ООО «Завод «Горэкс - Светотехника», а так же другие устройства, обеспечивающие режимы заряда стабилизированным напряжением 4,5 В+0,1В.

Максимальный ток заряда не более 2А.

5 Меры безопасности

- 5.1 Не допускается переполровка выводов батареи.
- 5.2 Не допускается разряд батареи ниже напряжения 3В.
- 5.3 Не допускается излишний заряд батареи (выше 4,2 В).
- 5.4 Не допускается хранение батареи в разряженном виде.
- 5.5 Не допускается создание короткого замыкания между выводами батареи при соединении провода или других металлических предметов.
- 5.6 Не допускается нарушение герметичности батареи острыми металлическими предметами.
- 5.7 Не допускается нагрев батареи выше 60°C.

ВНИМАНИЕ! Не храните и не эксплуатируйте батарею в очень жарких условиях, например в машине под прямыми солнечными лучами, иначе срок службы батареи станет намного короче, кроме того, она может перегреться, что приведет к пожару.

6 Гарантийные обязательства

Эксплуатировать батарею в соответствии с рекомендациями паспорта на батарею.

Качество изделия гарантировано в течение 12 месяцев с даты выпуска, которая указана на оболочке батареи.